

イントロダクション

MDR

モジュールユニット

資料

LSシリーズ

FEシリーズ

VEシリーズ

FPシリーズ

XE・XPシリーズ

KTシリーズ

テーパシリーズ

HSシリーズ

各種オプション

専用ドライバ

その他アクセサリ

選定方法

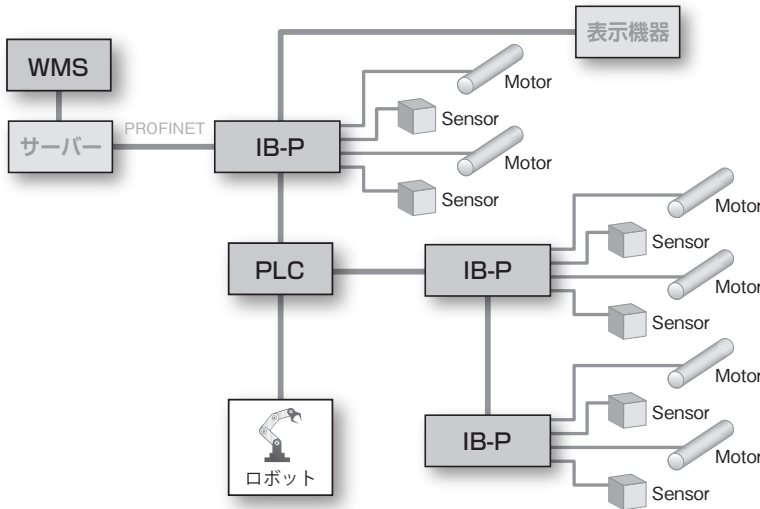
配線図

取付方法

電源器の選定

# IB-P01F-P/02F-P

## 高速・安定通信により、現場機器のインテリジェント化を実現するMDRコントローラ



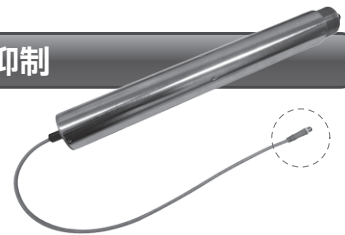
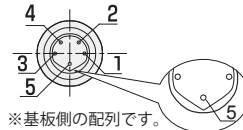
**【適合機種】**  
IB-P01F-P…VEシリーズ  
IB-P02F-P…KTシリーズ

PROFINETとは、ファクトリーオートメーションにおける産業用Ethernet規格の一つです。機器・機械の情報を、リアルタイムに高速で安定した通信環境を可能にし、生産性の向上に貢献します。



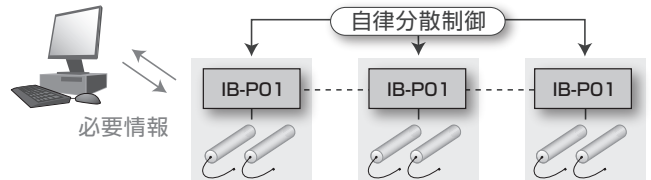
### メタコン仕様による、配線の簡素化と誤配線の抑制

- MDR(パワーモラ24)とIB-P01の接続は5Pメタコンを採用。誤配線やケーブル損傷を抑制し、確実な通信制御を可能にしています。(接続可能MDR：PM486VE/PM500VE)



### id LinX独自の自律分散制御により、生産現場のIOT化を支援

- IB-P01は上位機器からの指令なしで、コントローラ自身が自律してMDRの動作を制御・監視することができます。システム全体の通信負荷を軽減させ、必要情報のみ管理することで、高度な生産現場を実現します。



### 専用アプリ iCEP : Itoh Configurator for Ethernet / IP & Profi NETにより各種パラメータ設定が可能

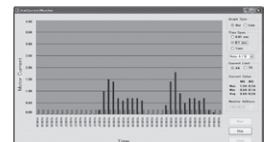
- 自律分散制御を可能にする搬送ロジック設定や、パラメータ設定、モータ電流の監視などが、簡単に行えます。



パラメータ設定画面



ラダーロジック設定画面



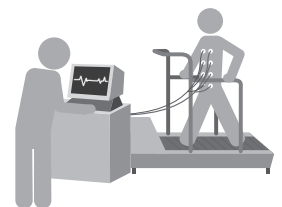
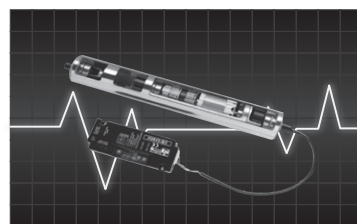
MDR 電流モニター

### MDRの故障診断機能

- MDRの負荷状況を監視し、寿命診断を行う事ができます。故障前にメンテナンスが可能となり、ダウンタイムの削減に繋がります。

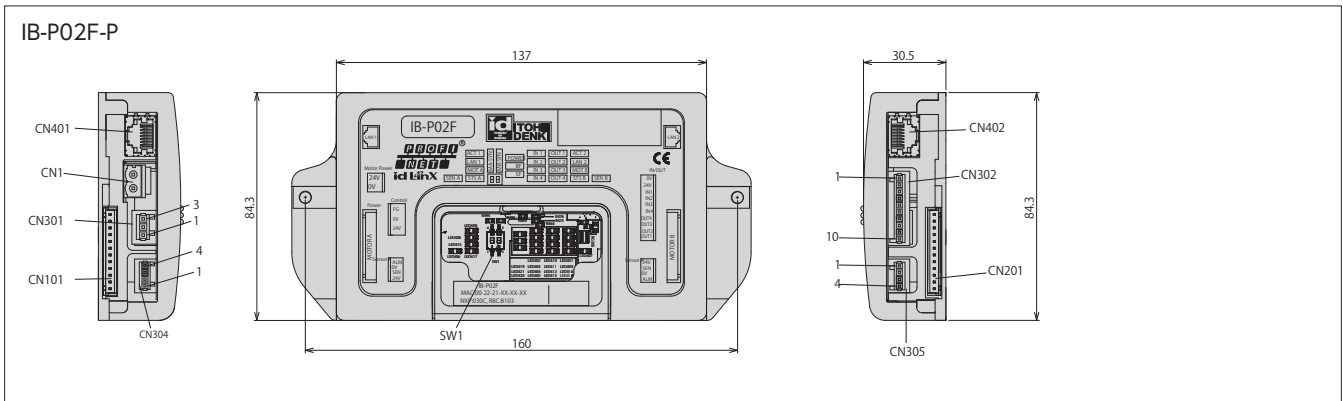
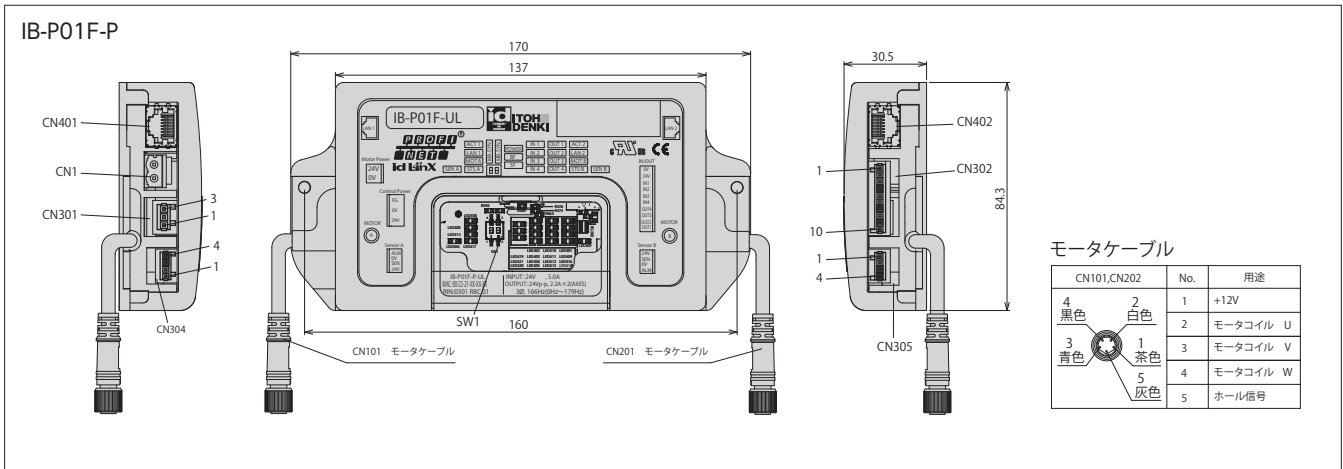
MSM機能搭載で、計画的なメンテナンスを実現します。

MSMとは、Medical Science of MDRの略号で、MDR自身の寿命診断測定に加え、不具合箇所や不具合発生要因を掴む機能です。



**IB-P01F-P/02F-P**

■寸法図



■基板仕様

	IB-P01	IB-P02	
モータ駆動電源	定格電圧	DC24V	DC24V
	静的電流	0.1A	0.1A
	ピーク電流	20A(1msec)	20A(1msec)
	起動電流	4.0A	7.0A
制御電源	定格電圧	DC24V	DC24V
	電流	0.08A	0.08A
保護機能	7Aヒューズ 10Aヒューズ		
温度保護	ドライバ部	95℃	95℃
	モータ部	105℃	105℃

■通信仕様

Profinet 認証テスト	Ver.2.31
プロトコル	Ethernet (IEEE802.3)
伝送媒体	標準Ethernetケーブル(CAT5以上) 100BASE-TX
伝送速度	10Mbps/100Mbps (オートネゴシエーション)
伝送方式	全二重/半二重 (オートネゴシエーション)
規格	UL規格及びCSA規格準拠 UL508C及びCSA C22.2-No.14 (RECOGNIZED COMPONENT) ●Category Code No. (CCN) :NMMS2, NMMS8 ●File No.:E333970

■標準付属品

- IB-P01F-P (本体)
- 基板取付用ネジ・ナット  
十字穴付 SW 付ねじ : M4×15  
六角ナット : M4

■オプション品

- 駆動電源コネクタ 型式 : 231-302/026/000 メーカー : WAGO
- 制御電源コネクタ 型式 : 734/103 メーカー : WAGO
- 通信コネクタ 型式 : RJ-45 メーカー : ヒロセ
- センサコネクタ 型式 : 733-104 メーカー : WAGO
- 制御コネクタ 型式 : 734-204 (入力側) メーカー : WAGO  
734-206 (出力側) メーカー : WAGO

■適合機種

- IB-P01F-P...VEシリーズ
- IB-P02F-P...KTシリーズ

ブレーキ方式	電気式ブレーキ サーボロックブレーキ
駆動電源コネクタ	基板側 231-532/001-000 (WAGO)
	配線側 231-302/026/000 (WAGO)
制御電源コネクタ	基板側 734-163 (WAGO)
	配線側 734-103 (WAGO)
センサコネクタ	基板側 733-364 (WAGO)
	配線側 733-104 (WAGO)
リモートコネクタ	基板側 733-370 (WAGO)
	配線側 733-110 (WAGO)
通信コネクタ	基板側 TM11R-5M2-88 (ヒロセ)
	配線側 RJ45
使用環境	周囲温度 -20℃~40℃
	周囲湿度 90%RH以下 (結露のないこと)
	雰囲気 腐食性ガスのないこと
	振動 1.0G以下